

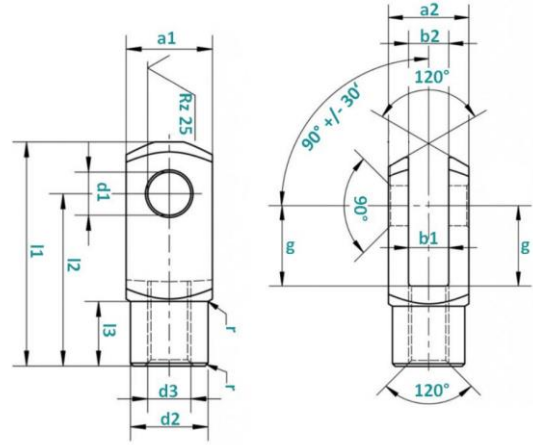
# Gabelköpfe / Clevis

Serie / Series: GK-..-VZ & GK-..-NI



Gabelköpfe DIN 71752 (ISO 8140) Form G  
aus Stahl, verzinkt und Edelstahl.

Clevis DIN 71752 (ISO 8140) Form G  
made of steel, zinc plated or stainless steel



Art-Nr. Part-Nr.	Abmessungen (mm) Dimensions (mm)											Gewicht Kg/Stk. Weight kg/pc.
	D1 H9	g ±0,5	a1	a2 +0,30 -0,16	b1 B13	b2	d3	d2 ±0,3	l1 ±0,5	l2	l3 +/-0,2	
GK-4x8..	4	8	8	4	B13	M4	8	21	16 +/-0,3	6	0,5	0,005
GK-4x16..	4	16	8	4	B13	M4	8	29	24 +/-0,3	6	0,5	0,007
GK-5x10..	5	10	10	5	B13	M5	9	26	20 +/-0,3	7,5	0,5	0,009
GK-5x20..	5	20	10	5	B13	M5	9	36	30 +/-0,3	7,5	0,5	0,013
GK-6x12..	6	12	12	6	B13	M6	10	31	24 +/-0,3	9	0,5	0,009
GK-6x24..	6	24	12	6	B13	M6	10	43	36 +/-0,4	9	0,5	0,015
G-8x16..	8	16	16	8	B13	M8	14	42	32 +/-0,4	12	0,5	0,021
G-8x16..-CET-M8x1	8	16	16	8	B13	M8x1	14	42	32 +/-0,4	12	0,5	0,037
GK-8x32..	8	32	16	8	B13	M8	14	58	48 +/-0,4	12	0,5	0,054
GK-8x32..-CET-M8x1	8	32	16	8	B13	M8x1	14	58	48 +/-0,4	12	0,5	0,054
GK-10x20..	10	20	20	10	B13	M10	18	52	40 +/-0,4	15	0,5	0,074
GK-10x20..-CET-M10x1,25	10	20	20	10	B13	M10x1,25	18	52	40 +/-0,4	15	0,5	0,074
GK-10x40..	10	40	20	10	+0,7/+0,15	M10	18	72	60 +/-0,4	15	0,5	0,116
GK-10x40..-CET-M10x1,25	10	40	20	10	+0,7/+0,15	M10x1,25	18	72	60 +/-0,4	15	0,5	0,116
GK-12x24..	12	24	24	12	+0,7/+0,15	M12	20	62	48 +/-0,4	18	0,5	0,121
GK-12x24..-CET-M12x1,25	12	24	24	12	+0,7/+0,15	M12x1,25	20	62	48 +/-0,4	18	0,5	0,121
GK-12x48..	12	48	24	12	+0,7/+0,15	M12	20	86	72 +/-0,4	18	0,5	0,175
GK12x48..-CET-M12x1,25	12	48	24	12	+0,7/+0,15	M12x1,25	20	86	72 +/-0,4	18	0,5	0,175
GK-14x28..	14	28	27	14	+0,7/+0,15	M14	24	72	56 +/-0,4	22,5	1,0	0,178
GK-14x28..-CET-M14x1,5	14	28	27	14	+0,7/+0,15	M14x1,5	24	72	56 +/-0,4	22,5	1,0	0,178
GK-14x56..	14	56	27	14	+0,7/+0,15	M14	24	101	85 +/-0,4	22,5	1,0	0,258
GK-14x56..-CET-M14x1,5	14	56	27	14	+0,7/+0,15	M14x1,5	24	101	85 +/-0,4	22,5	1,0	0,258
GK-16x32..	16	32	32	16	+0,7/+0,15	M16	26	83	64 +/-0,4	24	1,0	0,282
GK-16x32..-CET-M16x1,5	16	32	32	16	+0,7/+0,15	M16x1,5	26	83	64 +/-0,4	24	1,0	0,282
GK-16x64..	16	64	32	16	+0,7/+0,15	M16	26	115	96 +/-0,4	24	1,0	0,411
GK-16x64..-CET-M16x1,5	16	64	32	16	+0,7/+0,15	M16x1,5	26	115	96 +/-0,4	24	1,0	0,411
GK-18x36..	18	36	36	18	+0,7/+0,15	M18	30	94	72 +/-0,4	27	1,5	0,39
GK-18x36..-CET-M18x1,5	18	36	36	18	+0,7/+0,15	M18x1,5	30	94	72 +/-0,4	27	1,5	0,39
GK-20x40..	20	40	40	20	+0,7/+0,15	M20	34	105	80 +/-0,4	30	1,5	0,55
GK-20x40..-CET-M20x1,5	20	40	40	20	+0,7/+0,15	M20x1,5	34	105	80 +/-0,4	30	1,5	0,55
GK-20x80..	20	80	40	20	+0,7/+0,15	M20	34	145	120 +/-0,4	30	1,5	0,80
GK-20x80..-CET-M20x1,5	20	80	40	20	+0,7/+0,15	M20x1,5	34	145	120 +/-0,4	30	1,5	0,80

Größe 25 bis Größe 50 siehe nächste Seite  
Size 25 to size 50 see next page

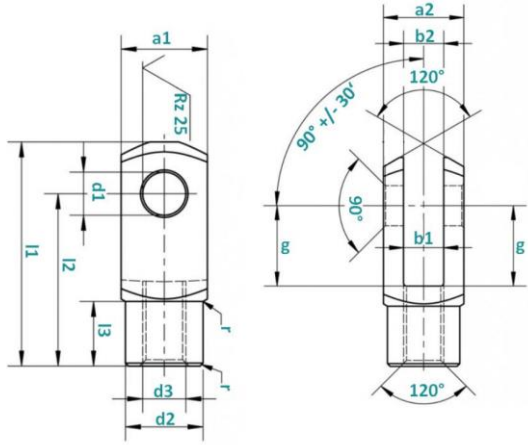
# Gabelköpfe / Clevis

Serie / Series: GK-...-VZ & GK-...-NI



**Gabelköpfe DIN 71752 (ISO 8140) Form G**  
aus Stahl, verzinkt und Edelstahl.

**Clevis DIN 71752 (ISO 8140) Form G**  
made of steel, zinc plated or stainless steel



Art-Nr. Part-Nr.	Abmessungen (mm) Dimensions (mm)											Gewicht Kg/Stk. Weight kg/pc.
	D1 H9	g ±0,5	a1	a2 +0,30 -0,16	b1 B13	b2	d3	d2 ±0,3	l1 ±0,5	l2	l3 +/-0,2	
GK-25x50-..	25	50	50	25	+0,7/+0,15	M24	42	132	100 +/-0,4	36	1,5	1,10
GK-25x50-...-CET-M24x2	25	50	50	25	+0,7/+0,15	M24x2	42	132	100 +/-0,4	36	1,5	1,10
GK-28x56-..	28	56	55	28	+0,7/+0,15	M27	48	148	112 +/-0,4	40	2,0	1,50
GK-28x56-...-CET-M27x2	28	56	55	28	+0,7/+0,15	M27x2	48	148	112 +/-0,4	40	2,0	1,50
GK-30x54...CET-M27x2	30	54	55	30	+0,7/+0,15	M27x2	48	148	110 +/-0,4	40	2,0	1,44
GK-30x60-..	30	60	60	30	+0,7/+0,15	M30	52	160	120 +/-0,4	42	2,0	1,97
GK-30x60-...CET-M30x2	30	60	60	30	+0,7/+0,15	M30x2	52	160	120 +/-0,4	42	2,0	1,97
G-35x54-...CET-M36x2	35	54	70	35	+0,7/+0,15	M36x2	60	188	144 +/-0,4	54	3,0	2,93
GK-35x72-..	35	72	70	35	+0,7/+0,15	M36	60	188	144 +/-0,4	54	3,0	2,93
GK-35x72-...CET-M36x2	35	72	70	35	+0,7/+0,15	M36x2	60	188	144 +/-0,4	54	3,0	2,93
GK-36x72-..	35	72	70	36	+0,7/+0,15	M36	60	188	144 +/-0,4	54	3,0	2,93
GK-36x72-...CET-M36x2	35	72	70	36	+0,7/+0,15	M36x2	60	188	144 +/-0,4	54	3,0	2,93
GK-40x84-...-CET-M42x2	40	84	85	40	+0,7/+0,15	M42x2	70	232	168 +/-0,4	63,5	5,0	5,34
GK-42x84-..	42	84	85	42	+0,7/+0,15	M42	70	232	168 +/-0,4	63,5	5,0	5,34
GK-42x84-...-CET-M42x2	42	84	85	42	+0,7/+0,15	M42x2	70	232	168 +/-0,4	63,5	5,0	5,34
GK-50x96-..	50	96	96	50	+0,7/+0,15	M48	82	265	192 +/-0,4	73	5,0	7,86
GK-50x96-...CET-M48x2	50	96	96	50	+0,7/+0,15	M48x2	82	265	192 +/-0,4	73	5,0	7,86

**Artikelbezeichnung und Werkstoff**  
GK-...-VZ-... = Stahl verzinkt  
Werkstoff Stahl, mit Zugfestigkeit Rm = 550 - 700N/mm<sup>2</sup>  
  
GK-...NI-... = Edelstahl 1.4301-  
Auf Anfrage auch in 1.4401 / 1.4404 lieferbar.

**Article designation and material**  
GK-...-VZ.. = galvanized steel  
Material steel with tensil strength of Rm = 550 700N/mm<sup>2</sup>  
  
GK-...NI = stainless steel 1.4301  
Available in stainless steel 1.4401 / 1.4404 on request.

**Artikel-Nr. für Linksgewinde und Feingewinde:**  
Zusatzzeichen „LINKS“ nach der Bezeichnung GK-...-VZ  
Beispiel GK-4x8-VZ mit Linksgewinde = GK-4x8-VZ-LINKS  
Zusatzzeichen CET-M... für Feingewinde  
Beispiel GK-10x20-VZ mit Feingewinde = GK-10x20-VZ-CET-M10x1,25

**Part-No. for left hand thread and fine thread:**  
Insert the letters „LINKS“ after GK-...-VZ  
For example GK-4x8-VZ with left hand thread = GK-4x8-VZ  
Insert CET-M.. for fine thread  
Example GK-10x20-VZ with fine thread = GK-10x20-VZ-CET-M10x1,25