

Gelenkköpfe / Rod Ends

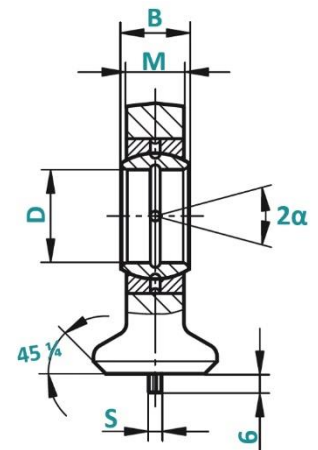
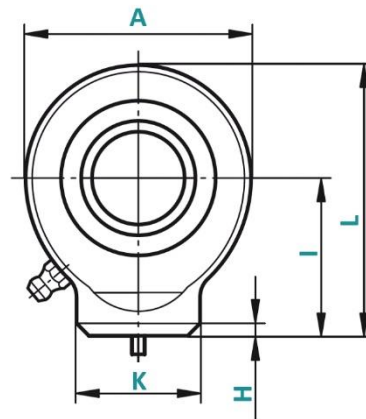
Serie / Series: TS-..C

STURM

PRÄZISION

Gelenkköpfe Maßreihe E, anschweißbar.
DIN ISO 12240-4, Form S, mit kreisförmigem
Anschweißende. Nachschmierbar.

Rod ends series E, weldable.
DIN ISO 12240-4, form S, with circular welding end.
Relubricatable.



Artikel-Nr. Part No.	Abmessungen (mm) Dimensions (mm)									Tragzahlen Load ratings		Kipp- winkel Tilt angle α	Gewicht Weight Kg
	D	B	M	A	I	L	H	K	S	kN			
										Dyn.	Stat.		
TS-10-C	10	9	7	29	24	38,5	1,5	15,0	3	15,6	8,15	12	0,04
TS-12-C	12	10	8	34	27	44,0	1,5	17,5	3	21,6	10,80	11	0,06
TS-15-C	15	12	10	40	31	51,0	2,0	21,0	4	32,0	17,00	8	0,12
TS-17-C	17	14	11	46	35	58,0	2,0	24,0	4	40,0	21,20	10	0,18
TS-20-C	20	16	13	53	38	64,5	2,0	27,5	4	54,0	30,00	9	0,26
TS-25-C	25	20	17	64	45	77,0	3,0	33,5	4	72,0	48,00	7	0,45
TS-30-C	30	22	19	73	51	87,5	3,0	40,0	4	95,0	62,00	6	0,67
TS-35-C	35	25	21	82	61	102,0	3,0	47,0	4	125,0	80,00	6	1,02
TS-40-C	40	28	23	92	69	115,0	4,0	52,0	4	156,0	100,00	7	1,40
TS-45-C	45	32	27	102	77	128,0	4,0	58,0	6	208,0	127,00	7	1,93
TS-50-C	50	35	30	112	88	144,0	4,0	62,0	6	250,0	156,00	6	2,69
TS-60-C	60	44	38	135	100	167,5	4,0	70,0	6	390,0	245,00	6	4,60
TS-70-C	70	49	42	160	115	195,0	5,0	80,0	6	510,0	315,00	6	7,00
TS-80-C	80	55	47	180	141	231,0	5,0	95,0	6	620,0	400,00	6	11,00

Gehäuse:

Stahl geschmiedet

Gelenklager:

GE..ES (wartungspflichtig, Stahl/Stahl)

Schmierung:

über Hydraulik-Schmiernippel DIN 71412, Größe 10 & 12 haben keine Nachschmiermöglichkeit über Schmiernippel, Größe 15-20 Schmierung über Schmierloch

Housing:

forged steel

Spherical plain bearing:

GE..ES (maintenance requiring, steel/steel)

Lubrication:

via hydraulic grease nipple DIN 71412, sizes 10 and 12 do not have a grease possibility, sizes 15-20 are lubricated via a grease hole

Sturm Präzision GmbH

Hochsträß 3 · D-78727 Oberndorf - Hochmössingen
 info@sturm-praezision.de www.sturm-praezision.de
 Tel: +49 7423-8693-0